

# 徹底解剖！七夕飾り

七夕飾りはすべて手作業で作られている!?

早いところでは3月頃から作り始める七夕飾り。くす玉も吹き流しも全てひとつひとつ手作業で丁寧に飾り付けています。豪華絢爛な七夕飾りには作った人の温もりと想いが込められています。



飾りを吊るす光景は、圧巻の迫力!!



七夕飾りを吊るす作業は前日の夜遅くから明け方にかけて行われます。色とりどりの豪華な七夕飾りを大人数の大人たちが力いっぱい引っぱって釣り上げる姿は、息を飲む程迫力満点です!

知られざる  
仙台七夕まつりの  
裏側はこちらから  
ご覧ください!



## 七夕飾りに込めた願い!

七夕飾りに欠かせない七つ飾りには、受け継がれた願いや意味があります。七夕見物しながら、一つ一つの飾りを探してみませんか?

- 吹き流し** [ふきながし] 機織や芸芸上達を願う七夕飾りの主役
- 短冊** [たんざく] 学問や書の上達を願う
- 巾着** [きんちやく] 節約と商売繁盛を祈願する
- 肩篋** [かたかこ] 清潔と俊約の心を表す
- 投網** [なみ] 豊作や豊漁を祈願する
- 紙衣** [かみころも] 病氣や災難の厄除け
- 折り鶴** [おりづる] 健康長寿を願う

# 仙台ぐるっと 一ふる仙台

	一回乗車	一日乗車券	地下鉄共通一日乗車券
乗車料	大人 260円	630円	920円
金	小児 130円	320円	460円

※一日乗車券は「一ふる仙台」以外のバスにはご乗車できません。  
※「仙台まるごとバス」も一日乗車券としてご利用いただけます。  
●仙台駅前バス停は西口バスターミナル16番のりばです。  
●始発/9:00 最終/16:00 所要時間/1周約80分  
※平日は30分間隔、土・日・祝日・8月は20分間隔で運行。



## 一ふる仙台で巡る 政宗公ゆかりの地をピックアップ!

- 瑞鳳殿** [4] 伊達政宗公の霊屋。1979年に再建された現在の建物は、国宝に指定されていた壮麗な桃山の遺風を伝える名建築です。
- 大崎八幡宮** [12] 400年の歴史の重さを感じさせる御社殿は豪装にして華麗なる桃山建築で、繊細な彫刻は見るものを圧倒。
- 仙台城跡** [6] 政宗公築城の伊達家代々の居城跡。市街を一望できるビュースポットです。  
※伊達政宗公騎馬像は修復中

8.6(土)~8.8(月)限定  
一ふる仙台「七夕ナイト号」夜間特別運行  
★七夕のナイトイベントは「一ふる仙台」が便利★  
お問い合わせ/仙台市交通局案内センター:022-222-2256

# 仙台名物!! 街なかグルメ

海の幸、里の恵み、伝統の味、発祥の味。  
七夕ストリートは仙台名物、美味満載です。



**牛たん焼き**  
仙台が発祥の地とされる牛たん焼き。今や「仙台名物」として仙台の代表的な味のひとつになっています。



**ずんだ餅**  
「ずんだ」は茹でた枝豆をすりつぶし、砂糖と塩で味付けした餡(あん)のことで、ずんだ餅が有名です。



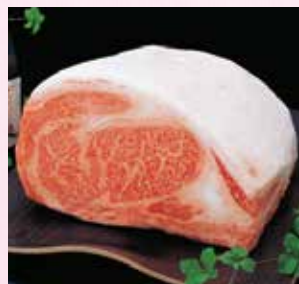
**笹かまぼこ**  
老舗蒲鉾店が伊達家の家紋「竹に雀」の笹にちなんで「笹かまぼこ」と名付け仙台名物に定着しました。



**仙台前握り寿司**  
マグロ、ヒラメ、ウニなどの三陸沖でとれた季節の海の幸と仙台平野でとれた米の相性は抜群です。



**冷し中華**  
仙台発祥冷し中華。七夕まつり期間中の暑さの中で、食がすすむ一品です。



**仙台牛**  
米どころである宮城の良質な稲わらを食べて育ち、「A5」ランクに格付けされた風味豊かな銘柄牛です。

# 東北の夏まつり

勇壮華麗、東北の熱い夏! 東北の夏を熱く彩る各県の代表的なお祭り、仙台七夕とともに楽しみください。

- 青森** [8/2(金)~7(日)] 青森ねぶた祭 勇壮華麗なねぶたと囃子、八木太鼓が一体となって青森市街を一周に運行します。
- 秋田** [8/3(金)~6(日)] 秋田竿燈まつり 囃子の音とかけ声とともに、1本約50キロの竿燈を肩や腰へ移動させる妙技は任意。
- 山形** [8/5(金)~7(日)] 山形花笠まつり 艶やかな衣装と紅花をあしらった笠を手にした踊り手らが、華麗な舞を披露します。
- 福島** [8/5(金)~7(日)] 福島わらじまつり 長さ12mの大わらじを奉納した後、華やかな踊りのパレードで盛り上がります。

各地の最新情報は各まつりの公式ホームページ等でご確認ください。

- 岩手** [8/1(土)~4(日)] 盛岡さんさ踊り 和太鼓同時演奏の世界記録を持つ勇壮な太鼓と華麗な踊り、熱気あふれる大パレードが盛岡市中央通で繰り広げられます。

## 東北各地、日本全国から充実のアクセス

**Railroad Access** 鉄道 仙台駅までの所要時間(最短)

JR東日本	https://www.jreast.co.jp/
-------	---------------------------

東京駅から (東北新幹線) 約90分 秋田駅から (秋田新幹線) 約135分  
新函館北斗駅から (北海道新幹線) 約155分 山形駅から (仙山線) 約70分  
新青森駅から (東北新幹線) 約95分 福島駅から (東北新幹線) 約20分  
盛岡駅から (東北新幹線) 約45分

**Highway Access** 高速道路 各ICから仙台宮城ICまでの距離

NEXCO東日本	https://www.driveplaza.com/
----------	-----------------------------

青森ICから 東北道約350km 盛岡ICから 東北道約180km  
秋田中央ICから 東北道約240km 福島西ICから 東北道約80km  
山形中央ICから 東北道約70km 宇都宮ICから 東北道約230km

**Air Route Access** 飛行機 仙台空港までの所要時間(最短)

仙台国際空港	https://www.sendai-airport.co.jp/
--------	-----------------------------------

札幌から 約70分 大阪(関西)から 約80分 広島から 約80分  
成田から 約60分 神戸から 約80分 福岡から 約105分  
名古屋から 約65分 出雲から 約85分 沖縄から 約150分  
大阪(伊丹)から 約70分

## 杜の都・仙台 仙台の五大まつり

### 仙台七夕まつり

2022.8.6(土)→8.8(月)

### 定禅寺ストリートジャズフェスティバル

2022.9.10(土)→9.11(日)

### みちのぐYOSAKOIまつり

2022.10.8(土)→10.9(日)

### SENDAI光のページェント

2022.12月上旬→12.31(土)予定

### 仙台・青葉まつり

2023.5.20(土)→5.21(日)

開催日程などの最新情報は、各まつりのホームページをご確認ください。

お問い合わせ		
観光案内 8:30~19:00	仙台市観光情報センター STID(訪日外国人向け案内所)	022-222-4069 080-2815-8321
花火祭案内	仙台七夕花火祭特別委員会	022-222-9788
迷子・盗難など	仙台中央警察署	022-222-7171
一ふる仙台	仙台市交通局案内センター	022-222-2256

仙台七夕まつり協賛会  
事務局: 仙台商工会議所 TEL: 022-265-8185

# 仙台七夕まつり

伊達政宗公も願いを込めた 仙台七夕まつり

## 2022年 8/6(土)・7(日)・8(月)

### 仙台七夕花火祭

8月5日(予定) 会場: 仙台西公園 付近一帯

150th MIYAGI 150th ANNIVERSARY 1977-2022

新型コロナウイルスの感染状況により、お祭りの内容等が変更となる場合もございます。ご来場の際は、事前に公式ホームページやフェイスブック等で最新情報をご確認ください。

仙台七夕まつり協賛会  
事務局: 仙台商工会議所  
お問い合わせ Tel 022-265-8185  
仙台七夕まつり公式サイト  
https://www.sendaitanabata.com